



Van Hoppe | Centen
BOUWCENTER

MVO Jaarverslag 2023



Van Hoppe | Centen
BOUWCENTER

Tel. 0497 516905

Tel. 0485 453306

Koperslager 20, 5521 DE, Eersel

Bus 3, 5446 NB, Wanroij

vanhoppe@bouwcenter.nu

centen@bouwcenter.nu

www.bouwcentervanhoppe.nl

www.bouwcentercenten.nl

VOORWOORD

Wij kijken terug op het afgelopen jaar vol mijlpalen en successen bij Bouwcenter Van Hoppe | Centen.

Samen met onze gewaardeerde klanten, fabrikanten/leveranciers en alle medewerkers van Bouwcenter Van Hoppe | Centen en partners, hebben we in juli en september met trots ons 125-jarig jubileum van Bouwcenter Centen gevierd.

In het bijzonder willen we graag onze jubilarissen feliciteren, 7 in totaal, waarvan 5 medewerkers het 25-jarig jubileum en 2 medewerkers het 12,5-jarig jubileum vierden. Door de inzet van onze medewerkers hebben wij onze bedrijven gevormd en versterkt door de jaren heen.

Een ander hoogtepunt van het afgelopen jaar was de samenwerking met Bouwcenter Swinkels bij de oprichting van ons nieuwe Bouwcenter in Eindhoven. Deze strategische zet stelt ons in staat om transportwegen nog verder te verkorten en onze dienstverlening te optimaliseren.

We zetten ons in om onze kernwaarden, **mens – klant – continuïteit – duurzaamheid en maatschappelijk verantwoord ondernemen** hoog te houden en om het meest persoonlijke Bouwcenter van Zuidoost Brabant te worden.

Daarnaast koesteren we de ambitie om het eerste Bouwcenter in Nederland te zijn dat zich volledig richt op duurzame bouwmaterialen. Deze toewijding aan duurzaamheid en innovatie zal ons helpen om ons te onderscheiden in de markt en een positieve impact te hebben op onze omgeving.

Namens het hele team van Bouwcenter Van Hoppe | Centen willen we u bedanken voor uw voortdurende steun en samenwerking.

Samen bouwen we aan een duurzame gezonde toekomst

WIE ZIJN WIJ

Bouwcenter Van Hoppe en Bouwcenter Centen zijn regionale leveranciers van ruw- en afbouwmaterialen voor het bouwen, verbouwen of renoveren van gebouwen. Wij zijn gespecialiseerd in FSC-PEFC gecertificeerd hout- en plaatmateriaal, verkoop van stenen, dakpannen, isolatie, tegels, keukens, deuren en basissanitair. Vanuit onze vestigingen in Eersel en Wanroij leveren wij aan professionele verwerkers en particulieren.

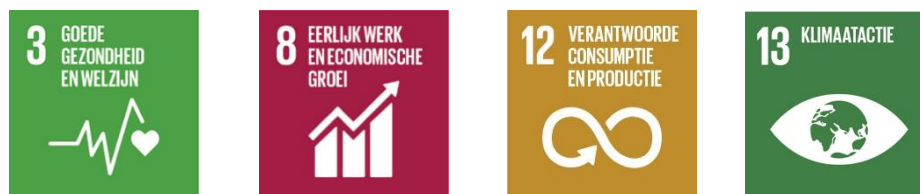
Beide bedrijven zijn familiebedrijven, Bouwcenter Van Hoppe is opgericht in 1906 en Bouwcenter Centen is opgericht in 1898.

Wij streven er naar om uit te dragen dat er sprake is van een persoonlijk karakter naar zowel onze eigen medewerkers als naar onze relaties.

De directeur van Bouwcenter Van Hoppe | Centen is de eindverantwoordelijke bij het opstellen van ons beleid, ondersteund door de MVO-werkgroep die informatie aanlevert over vraagstukken op het gebied van circulariteit. Alle beslissingen worden getoetst aan onze kernwaarden, die steeds meer verweven raken in het DNA van onze medewerkers en actief worden uitgedragen.

Dit blijkt onder andere uit de grote betrokkenheid bij onze goede doelenacties en het feit dat het scheiden van afvalstromen inmiddels als vanzelfsprekend wordt beschouwd. We hanteren gestandaardiseerde werkmethoden om de continuïteit te waarborgen en onze medewerkers onderhouden nauwgezet de contacten met klanten, fabrikanten en leveranciers.

Vanuit de werkgroep MVO lag in 2023 de focus op onze belangrijke SDG's (Sustainable Development Goals) te weten SDG 3, 8, 12 en 13. Wij vinden het onze plicht, hoe klein we ook zijn, om hier nu en in de toekomst continue aan te blijven werken.



Als regionale handelsondernemingen werken wij aan een duurzame toekomst en willen wij met 95% van onze relaties samenwerken die onze visie en missie ondersteunen en naleven.

Visie:

“Samen blijven bouwen aan een duurzame gezonde toekomst”.

Missie:

“De mensen van Bouwcenter Van Hoppe | Centen werken samen met partners aan een gezonde toekomst waarbij de belasting van mensen en milieu zo minimaal mogelijk is”.

In onze missie wordt de SDG 13 'Neem dringend actie om klimaatverandering en haar impact te bestrijden' benadrukt. Acties die samenhangen met deze SDG staat niet expliciet in de focus van onze MVO-werkgroep, maar deze zit zo verankerd in onze DNA dat hier geen extra aandacht aan besteed moet worden, om verdere stappen op dit gebied te zetten.

In het kader van de duurzaamheidsstappen die de Europese Unie in het afgelopen jaar heeft genomen hebben wij besloten ons duurzaamheidsverslag conform de Corporate Sustainability Reporting Directive (CSRD) op te stellen. Dit houdt in dat alle activiteiten en stappen die we plannen met oog voor mens, milieu en maatschappij transparant toegelicht worden.

Wij houden onze medewerkers op de hoogte via de wekelijkse nieuwsbrief en via de kantoorbijeenkomst welke wij twee keer per jaar organiseren te weten in maart en september.

2023: Een uitdagend jaar

In het afgelopen jaar, 2023, werden we geconfronteerd met aanzienlijke uitdagingen in de markt. Toenemende kosten en afnemende omzet waren onvermijdelijke gevolgen van nieuwe wet- en regelgeving, stijgende rentetarieven en beperkte beschikbaarheid van materialen. Ondanks deze uitdagingen hebben wij een positief resultaat weten te behalen.

Wij zien dit succes als gevolg van onze kernwaardes mens, klant, continuïteit, duurzaamheid en verantwoord ondernemen. De mens, klant en continuïteit staan bij ons centraal omdat wij ons willen profileren als de meest persoonlijke bouwmaterialenhandel van Nederland. Om dit te blijven verwezenlijken zijn wij in 2023 gestart als mede-eigenaar met Bouwcenter Van Hoppe & Swinkels om onze klanten zo goed mogelijk te bedienen. Meer over klant en continuïteit; door onze krachten met partners te bundelen proberen wij het juiste product met de beste prijs te kunnen leveren wat zeker gewaardeerd wordt door onze klanten. Een ander voorbeeld, wat betrekking heeft op de mens (duurzaam en verantwoord betrokken ondernemen) is onze goede doelen actie. Een deel van onze winst schenken we namelijk graag aan de gemeenschap. Onze medewerkers stellen hierbij zelf goede doelen voor, waarmee we willen garanderen dat het geld daadwerkelijk bij de mens en zijn omgeving terecht komt.

Kijkend naar 2024 verwachten wij weinig positieve verandering op de markt. Hoewel de vraag naar nieuwe woningen groot blijft, wordt de realisatie bemoeilijkt door wet- en regelgeving. Bijvoorbeeld de omgevingswet die per 1 januari 2024 is ingegaan zal voorlopig een barrière vormen voor nieuwbouw. Problemen rondom ruimtegebrek, CO₂-en stikstofuitstoot zullen ook onverminderd groot blijven.

Op de lange termijn (3 tot 5 jaar) verwachten we echter dat de markt zich zal herstellen. De aanhoudende vraag naar woningen zal leiden tot nieuwe kansen voor de markt. Om deze kansen te benutten, richten we ons nu op de overgang naar duurzame en ecologische producten. Door verantwoord duurzaam te bouwen, kunnen we belemmerende factoren zoals CO₂-uitstoot verminderen en de markt positief beïnvloeden.

Kortom, hoewel we ons bevinden in een uitdagende periode, geloven we dat door onze ESG-transitie voort te zetten, we ons zowel op economisch als sociaal en duurzaam vlak positief kunnen profileren in de toekomst.

Materialiteitsanalyse

Binnen de twee bedrijven is er in 2019 een werkgroep MVO duurzaamheid opgericht en een duurzaamheidsprogramma ingericht. Deze groep bestaat uit zes medewerkers en twee externe gesprekspartners. Sinds juni 2021 worden we ondersteund door het adviesbureau Power-ED. De MVO-werkgroep bestaat uit een interdisciplinaire groep van medewerkers die enthousiast zijn over het thema duurzaamheid en binnen hun werkomgeving hieraan een bijdrage willen leveren. Alle medewerkers binnen Bouwcenter Van Hoppe | Centen kunnen ideeën aandragen, die door de MVO-werkgroep beoordeeld worden. De MVO-werkgroep is binnen onze organisatie verantwoordelijk voor ons duurzaamheidsbeleid en volgt daarvoor ook de trends in duurzaamheid. Hierop aansluitend is in 2023 met vooruitblik op de komende CSRD een eerste analyse gemaakt van de stakeholders van Bouwcenter Van Hoppe | Centen. De belangrijkste directe stakeholders zijn onze medewerkers, leveranciers en klanten.

Het is onze ambitie om in de komende jaren onze belangrijke stakeholders actiever te betrekken bij het vormgeven van ons duurzaamheidsbeleid.

De belangen van deze stakeholders zijn op een indirecte manier meegenomen in onze eerste materialiteitsanalyse. Hierbij is op te merken dat uit ervaring duurzaamheid voor een grootdeel van onze klanten nog niet de doorslaggevende factor is bij de keuze van producten.

Wij hebben besloten de materialiteitsanalyse, die door de branchevereniging Koninklijke Hibin voor bedrijven uit de bouwmaterialgroothandel opgesteld is, als eerste basis te gebruiken.

De materialiteitsanalyse van Hibin heeft als meest relevante thema's klimaatverandering, grondstofgebruik, circulaire economie en eigen medewerkers. Deze vier thema's sluiten aan bij de SDG's waar wij de meeste nadruk op willen leggen.

Klimaatverandering



Beleid en strategie

Ons strategisch doel is om in 2030 volledig energieneutraal te zijn. Daarnaast is onze ambitie onze partners hierin mee te nemen zodat zij ook in 2030 voor minimaal 95% energieneutraal zijn. Met dit doel dragen wij bij aan de Sustainable Development Goal 13.

Om ons strategisch doel vorm te geven en meetbaar te maken zijn we 2018 begonnen onze CO₂-uitstoot te meten en deze in de vorm van een CO₂-voetafdruk te communiceren met onze stakeholders.

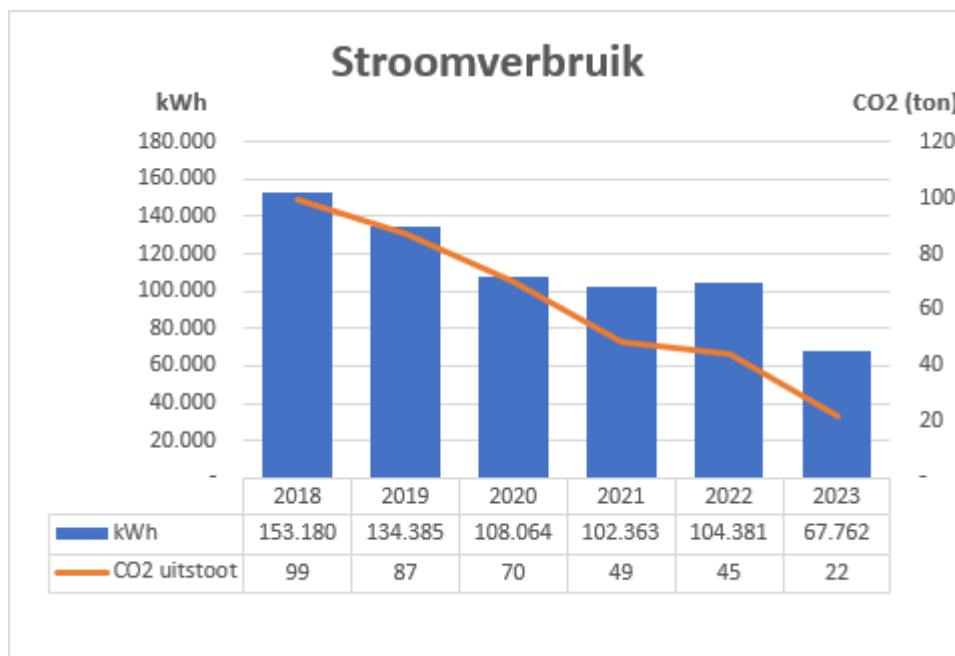
Doelen

Om ons strategisch doel voor 2030 te kunnen bereiken hebben wij hiervoor een aantal focuspunten vastgelegd waarin wij investeren:

- Verduurzaming van onze bedrijfsprocessen;
- Stimuleren van energiezuinig gedrag bij onze medewerkers.

Verduurzaming van bedrijfsprocessen

Alle verlichting in onze eigen bedrijfspanden is nu omgezet naar Ledverlichting. Dit jaar hebben we 45 zonnepanelen geïnstalleerd bij Bouwcenter Van Hoppe en 64 zonnepanelen bij Bouwcenter Centen. De opbrengst van deze zonnepanelen wordt gebruikt voor eigen energieverbruik.



Voor het werken in onze magazijnen hebben we in 2023 drie nieuwe elektrische heftrucks in bestelling staan voor levering in 2024. Deze zijn onderdeel van de verduurzaming van ons wagenpark. In 2022 werd de eerste vrachtwagen die op biodiesel rijdt in gebruik genomen. Dat levert jaarlijks een besparing op van **29 ton CO₂-uitstoot**. Tegelijkertijd

is besloten dat elke nieuwe leaseauto honderd procent elektrisch moet zijn. Een besparing in 2023 van 14 ton CO₂. Men kiest bewust niet voor hybride mobiliteit, want dat strookt niet met de SDG's die wij als bedrijf onderschrijven. Hiervoor zijn in totaal zes laadpalen geplaatst voor ons eigen gebruik en voor klanten.

Stimuleren van energiezuinig gedrag

Vanaf 2022 hebben wij ons ingezet voor het stimuleren van energiezuinig gedrag onder onze medewerkers. Dit omvat verschillende initiatieven, waaronder:

- Het verstrekken van een reiskostenvergoeding aan onze medewerkers, waardoor zij worden aangemoedigd om duurzame vervoersmethoden te kiezen en het aantal autoritten te minimaliseren.
- Tijdens vergaderingen op externe locaties streven we ernaar om zoveel mogelijk gebruik te maken van leaseauto's en carpooling te faciliteren, waardoor we de CO₂-uitstoot verminderen en onze ecologische voetafdruk verkleinen.
- Implementatie van infraroodpanelen op de werkplekken, waardoor we efficiënter kunnen verwarmen en alleen de ruimtes waarin mensen zich bevinden worden verwarmd, wat resulteert in energiebesparing en een lagere milieubelasting.

Deze maatregelen vormen slechts een deel van onze inspanningen om een duurzame en milieuvriendelijke werkomgeving te creëren. We blijven ons voortdurend inzetten voor het verminderen van onze ecologische impact en het bevorderen van een cultuur van energiezuinig gedrag binnen onze organisatie.

Reduceren van transportbewegingen

Als onderdeel van onze streven naar efficiëntie, plannen we onze transportbewegingen zorgvuldig, rekening houdend met de flexibiliteit van onze klanten. In 2023 hebben we een nauwe samenwerking opgebouwd tussen onze verkoop binnendienst en de expeditieafdeling, wat heeft geleid tot een verbeterde planning van transportbewegingen. Ongeveer de helft van de klantorders leveren we binnen 48 uur, de andere helft geeft ons meer tijd om te leveren en draagt bij aan een efficiënte ritplanning en goede beladingsgraad.

Vanaf 1 december rijdt er één pendel per week minder tussen Bouwcenter Centen en Bouwcenter Van Hoppe (131km per keer). Naar verwachting zal tweemaal per week voldoende zijn, omdat vanaf 2024 de voorraad vurenhout bij Bouwcenter Van Hoppe rechtstreeks bij Holz-Joki wordt besteld. Deze geoptimaliseerde logistieke aanpak zal helpen bij het verminderen van onnodige transportbewegingen en het maximaliseren van onze efficiëntie.

Risico

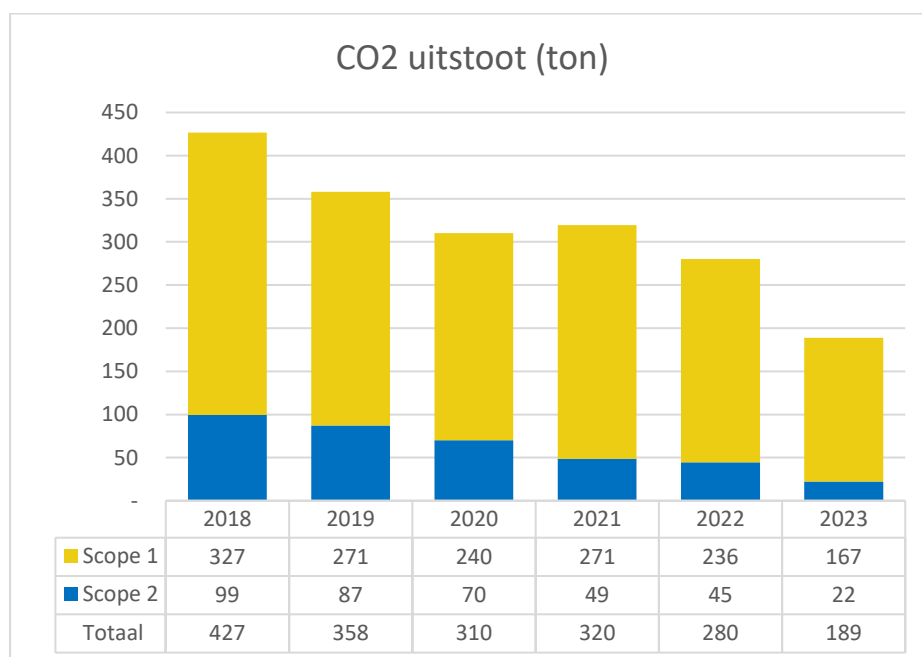
Als bouwmaterialengroothandel zullen wij in de komende jaren steeds meer met klimaat gerelateerde risico's in aanraking komen. Door klimaatverandering ontstaan steeds meer extreme weersomstandigheden zoals droogte, overstromingen en stormen. Deze omstandigheden hebben invloed op de groei van bouwmaterialen (zoals hout) of kunnen vertraging bij het opleveren van producten veroorzaken. We gaan in het komende jaar de klimaat gerelateerde risico's beter in kaart brengen door het uitvoeren van een veerkracht-analyse.

Maatstaven

Voor de berekening van onze CO₂-voetafdruk houden we rekening met scope 1 en 2 (directe en indirecte emissies) van onze activiteiten. Onder scope 1 worden de emissiebronnen 'verwarming', 'leasewagens', 'vrachtwagens' en 'heftrucks' meegenomen. Alleen de emissiebron stroomverbruik valt onder scope 2. De berekening gebeurt volgens het GHG-Protocol en de emissiefactoren voor Nederland worden gebruikt ([Home | CO2 emissiefactoren](#)). De emissiefactoren zijn afgestemd op het jaar waarin de emissie is gemeten.

De emissies van Bouwcenter Van Hoppe | Centen worden sinds 2018 in kaart gebracht. Dit jaar dient dan ook als referentiejaar om het succes van geïmplementeerde maatregelen te kunnen meten.

Na vijf jaar hebben wij de CO₂ reductie van 55,7 % bereikt, waarbij het belangrijk is op te merken dat een besparing van 9,3% voortkwam uit het feit dat er in 2023 door ziekte minder met onze eigen vrachtwagens is gereden, wat resulteerde in een besparing van 39,8 ton CO₂.



Materiaalgebruik en circulaire economie



Beleid en strategie

Ons strategisch doel is dat in 2030 75% van de producten die we verhandelen circulaire of bio-based is. Om deze doelstelling te halen blijven wij continue in gesprek met onze partners over duurzame producten of productielijnen. Met dit doel dragen wij bij aan de Sustainable Development Goal 12.

Doelen

Om ons strategisch doel voor 2030 te kunnen bereiken hebben wij hiervoor een aantal focuspunten vastgelegd waarin wij investeren:

- Stimuleren afvalscheiding binnen het bedrijf en bij klanten;
- Stimuleren duurzaamheid in de bouw;
- Bewustere keuze bij producten die we aanbieden en gebruiken.

Stimuleren afvalscheiding binnen het bedrijf en bij klanten

Begin 2023 zijn de afvalstromen binnen de bedrijven beter omschreven en zijn afvalbakken voorzien van duidelijke stickers zodat het scheiden van afval sterk is verbeterd en is dit opgenomen in ons DNA.



Stimuleren duurzaamheid in de bouw

Alle Bouwcenterbedrijven in Nederland hebben samen afgesproken om een "Bouwgroen Bouwmaterialenhandel" te gaan opzetten. Deze nieuwe bouwmaterialenhandel zal een voorbode gaan worden van hoe wij in de toekomst met duurzame en circulaire bouwmaterialen moeten en kunnen omgaan. De insteek is, klus compleet maar dan met de meest duurzame oplossing die momenteel voorhanden is.

Bewustere keuze bij producten die we aanbieden en gebruiken

In de showroom van de Bouwcentervestiging van Bouwcenter Van Hoppe | Centen hebben wij een zogeheten duurzaamheidswand ingericht. Deze wand toont producten die een duurzaam alternatief kunnen zijn voor nu nog gangbare keuzes. De duurzaamheidswand is een vertrekpunt en is ook continu in ontwikkeling. We hebben niet van elk product dat we voeren alle aspecten in beeld als het gaat om grondstof, productie, duurzaamheid en hergebruik. Uit een klanttevredenheidsonderzoek kwam naar voren dat afnemers vaak denken dat de duurzame alternatieven voor gangbare producten duurder zijn.

Bij de verkoop van houtproducten vinden wij het belangrijk om onze klanten producten aan te bieden die een EFC of PEFC keurmerk hebben. Hiervoor vindt jaarlijks bij ons een audit plaats om dit te waarborgen. Wij vinden het belangrijk dat al onze houtproducten een keurmerk hebben. Om dit te kunnen waarborgen zijn wij in 2023 hierover met onze leveranciers in gesprek gegaan.

We zijn in 2023 begonnen met het inventariseren van de interne verpakkingsmaterialen en artikelen voor eigen gebruik. Onze doelstelling is om hierin in de komende jaren een duurzamere en bewustere keuze te gaan maken.

Risico

We gaan in het komende jaar de materiaal gerelateerde risico's beter in kaart brengen door het uitvoeren van een veerkracht-analyse.

Medewerkers van Bouwcenter Van Hoppe | Centen

Beleid en strategie



Als Bouwcenter Van Hoppe | Centen proberen wij actief de gezondheid en welzijn van onze medewerkers te bevorderen. Zowel alle medewerkers als de MVO-raad hebben hierbij inspraak door ideeën en feedback te leveren op het beleid rondom dit onderwerp. Met dit doel dragen wij bij aan de Sustainable Development Goals 3.

Doelen

Om ons strategisch doel voor 2030 te kunnen bereiken hebben wij hiervoor een aantal focuspunten vastgelegd waarin wij investeren:

- Stimuleren van gezonde gewoontes;
- Open en ondersteunende omgeving;
- Duurzame inzetbaarheid van medewerkers;
- Reduceren van ziekteverzuim.

Stimuleren van gezonde gewoontes

In 2022 begonnen we met het kosteloos verstrekken van fruit en snackgroenten op de werkplek, terwijl we tegelijkertijd het aanbod van frisdrank stopzetten. Deze beslissing was gericht op het bevorderen van een gezonde levensstijl onder onze medewerkers.

Dit jaar hebben we onze medewerkers de kans geboden om gebruik te maken van een budgetcoach. We zijn verheugd te kunnen melden dat drie medewerkers van deze gelegenheid gebruik hebben gemaakt. Dit programma was ontworpen om financieel bewustzijn en welzijn onder onze medewerkers te vergroten.

Open en ondersteunende omgeving

Zoals onze kernwaarde "mens" al zegt, geloven wij in een open en ondersteunende omgeving voor het welzijn van onze mensen. Daarbij willen wij een cultuur stimuleren waar iedereen zich gehoord en thuis voelt.

Om deze cultuur te waarborgen, kunnen medewerkers bij drie vertrouwenspersonen terecht voor ondersteuning en begeleiding. In 2023 heeft één medewerker gebruik gemaakt van deze mogelijkheid, wat aangeeft dat ons vertrouwensnetwerk beschikbaar en effectief is voor degenen die het nodig hebben.

Duurzame inzetbaarheid van medewerkers

Wij bieden medewerkers de mogelijkheid om 80% te werken met behoud van 100% pensioenopbouw, zoals is vastgelegd in de Hibin cao. Dit stimuleert een gezonde balans tussen werk en privé, vermindert werkstress en draagt bij aan langdurige arbeidsproductiviteit. Momenteel maken hier vier medewerkers gebruik van.

Reduceren van ziekteverzuim

Binnen onze bedrijven voeren wij een effectief verzuimbeleid met duidelijke procedures en consequenties voor ongeoorloofd verzuim. Wij monitoren verzuimgegevens en trends om patronen te identificeren en proactief maatregelen te nemen om de oorzaken van verzuim aan te pakken.

Wij voeren regelmatige communicatie en geven of krijgen feedback. Dit gebeurt tussen leidinggevenden, medewerkers en de arbodienst om zo eventuele problemen tijdig te identificeren en aan te pakken.

Risico

We gaan in het komende jaar gerelateerde risico's beter in kaart brengen door het uitvoeren van een veerkracht-analyse.

Maatstaven

Datapunten vanuit CSRD	Eenheid
Aantal medewerkers per gender	39 mannen (68,4%) 18 vrouwen (31,6%)
Aantal medewerkers die zijn weggaan + percentage turnover	1 (1,75%)
Aantal medewerkers in management posities	7 (12,3%)
Aantal medewerkers onder 30	16 (28,1%)
Aantal medewerkers tussen 30-50	13 (22,8%)
Aantal medewerkers boven 50	28 (49,1%)
Aantal werkongelukken + aantal dagen uitgevallen	0

Relaties van Bouwcenter Van Hoppe | Centen



Beleid en strategie

Ons strategisch doel is om in 2030 met minimaal 95% van onze relaties samen te werken die onze visie en missie ondersteunen en naleven. Met dit doel dragen wij bij aan de Sustainable Development Goals 8.

We zijn als Bouwcenter Van Hoppe | Centen actief betrokken bij lokale netwerken en ondersteunen lokale doelen. Daarnaast informeren wij al onze medewerkers over duurzame ontwikkelingen en dragen wij dat halfjaarlijks / jaarlijks uit aan relaties.

Doelen

Om ons strategisch doel voor 2030 te kunnen bereiken hebben wij hiervoor een aantal focuspunten vastgelegd waarin wij investeren:

- Een eerlijke prijs;
- Maatschappelijke betrokkenheid;
- Stimuleren relatieonderhoud.

Een eerlijke prijs

Om duurzame economische groei te bewerkstelligen is het belangrijk om een eerlijke prijs te vragen voor de te verhandelen producten. Door veel onrust op de markt vanwege prijsverhogingen en uitdagende omstandigheden, was er in 2023 een klimaat waarbij het normaal was om de marges te kunnen verhogen. Wij als Bouwcenter Van Hoppe | Centen staan voor onze kernwaarden waarbij wij kiezen voor de klant en continuïteit. Dit houdt in dat wij geen extra marges willen pakken om een duurzame klantrelatie te onderhouden.

Maatschappelijke betrokkenheid

We stellen jaarlijks een bedrag beschikbaar waarvoor de medewerkers een achttal goede doelen mogen aandragen. Daarvoor moeten de medewerkers dan wel een tegenprestatie leveren. Denk hierbij aan het opruimen van zwerfafval, wandelen met bewoners van een lokaal verzorgingshuis, fietstocht, 25.000 stappen zetten in één weekend en bosonderhoud gedaan voor Staatsbosbeheer.

In 2023 hebben wij:

- Met 39 mensen op 2 woensdagavonden wij ruim 20 zakken zwerfafval ingezameld;
- Met 13 medewerkers zijn wij op zaterdagmiddag gaan wandelen met bewoners van een lokaal verzorgingshuis;
- Met 21 mensen hebben wij een fietstocht gemaakt van ruim 50 km;
- Met 12 medewerkers hebben wij werkzaamheden verricht in het Peelgebied voor Staatsbosbeheer;
- 19 medewerkers hebben in een weekend 25.000 stappen gezet.

In 2023 heeft de directie van Bouwcenter Van Hoppe | Centen een bedrag van € 10.000,- gereserveerd voor acht goede doelen die werden voorgedragen door medewerkers. Tijdens het 125-jarig jubileum van Bouwcenter Centen kregen relaties de kans om bij te dragen aan deze goede doelen, wat resulteerde in een totaalbedrag van meer dan € 10.000,-. Begin 2024 zijn deze donaties overhandigd aan de geselecteerde goede doelen.

De acht goede doelen die werden gesteund in 2023 waren: Veerlekracht, Signi zoekhonden, FC Robijnstijn, Make-A-Wish, Jeugd Belangen Geldrop Centrum, Lokale toneel- en zangvereniging, Hetty Denen Foundation en Paard zoekt baas.



Wij zijn hoofdsponsor van de Handbalvereniging Wanroij en wij voorzien deze vereniging van sporttenues. Daarnaast sponsoren wij lokale sportverenigingen met een reclamebord aan het sportveld.

Ook lokale evenementen zoals Play festival en Toat festival hebben wij gesponsord. Sponsoraanvragen door relaties worden altijd bekeken en als deze voldoen aan onze criteria zullen wij hier gehoor aangeven.

Stimuleren relatieonderhoud

Bij gezondheid hoort ook beweging, samen met collega's is het idee ontstaan om met medewerkers en relaties een sportactiviteit te organiseren. Dit hebben wij in 2022 opgestart maar door te weinig animo en de risico's die dit voor onze relaties mee bracht heeft de activiteit niet plaats gevonden. Op een later moment zullen wij gaan inventariseren naar de behoefte van onze klanten.

Bouwcenter Van Hoppe is een samenwerking aangegaan met StudieConnect. StudieConnect werkt samen met bedrijven in de regio Eersel. Scholen, zowel lagere scholen als het voortgezet onderwijs kunnen hiervan gebruik maken om leerlingen kennis te laten maken met het bedrijfsleven en de beroepen. We hopen hiermee bij te kunnen dragen aan de Sustainable Development Goals, voornamelijk aan de economische groei van onze sector en regio.

Bouwcenter Van Hoppe en Bouwcenter Centen zijn beiden gecertificeerde leerbedrijven die zich inzetten voor de ontwikkeling van talent in de bouwsector. In 2023 hebben we bij Bouwcenter Van Hoppe twee meeloopstagiaires verwelkomd, wat heeft geleid tot een nieuwe zaterdagkracht in ons magazijn.

Een stagiair bij Bouwcenter Van Hoppe heeft met succes de opleiding Ondernemerschap en Retailmanagement aan Avans Hogeschool afgerond en is nu als verkoopmedewerker bij ons in dienst is getreden.

In ons magazijn bij Bouwcenter Centen hebben we onze eerste BBL-leerling, die de opleiding Logistiek Teamleider volgt, voor 32 uur per week in dienst genomen.

Daarnaast heeft Bouwcenter Van Hoppe in 2023 een leerling van Summa Collega verwelkomd voor een stage van 3 maanden als Assistent Logistiek.

Als gecertificeerde leerbedrijven blijven we ons inzetten voor het bieden van kansen aan jong talent en het bevorderen van hun professionele groei binnen de bouwsector.

Risico

We gaan in het komende jaar gerelateerde risico's beter in kaart brengen door het uitvoeren van een veerkracht-analyse.

SLOTWOORD

Bij Bouwcenter Van Hoppe | Centen zijn we vastbesloten om onze kernwaarden hoog te houden, met een sterke focus op mens, klant, continuïteit, duurzaamheid en maatschappelijk verantwoord ondernemen. Onze ambitie om het meest persoonlijke Bouwcenter van Zuidoost Brabant te worden en om ons te profileren als eerste Bouwcenter in Nederland die zich volledig richt op duurzame bouwmaterialen, drijft ons om voortdurend te innoveren en te groeien.

Namens het hele team van Bouwcenter Van Hoppe | Centen willen we u bedanken voor uw voortdurende steun en samenwerking.

Samen bouwen we aan een duurzame gezonde toekomst